

などで喫煙所を順次整
の結果、喫煙所周辺での
やたばこのポイ捨てが減
一定の効果が出ていると

み西口で再整備する喫煙
員を現行12人から50人程
やす。高さ3メートルの仕切り
置する予定。その後は新
仲木戸駅でも整備を進め
担当者は「横浜駅でも特
が多い場所。再整備後も
の巡回を強化し、効果を
る」と話した。

(松村 祐介)



パトロール隊 地域安全を守る

菅田・羽沢地区で発足

【神奈川】自分たちの地
域は自分たちで守ろうと、
横浜市神奈川区の菅田・羽
沢地区に防犯パトロール隊
が発足した。同地区福祉施
設連絡会加盟の特別養護老
人ホームなど6法人と、区
社会福祉協議会が協力し
た。

新たに「神奈川区福祉施
設等防犯連絡協議会」を設
置。自主防犯パトロール実
施団体として送迎車18台、
運転手ら36人で申請し、市
の許可を受けた。

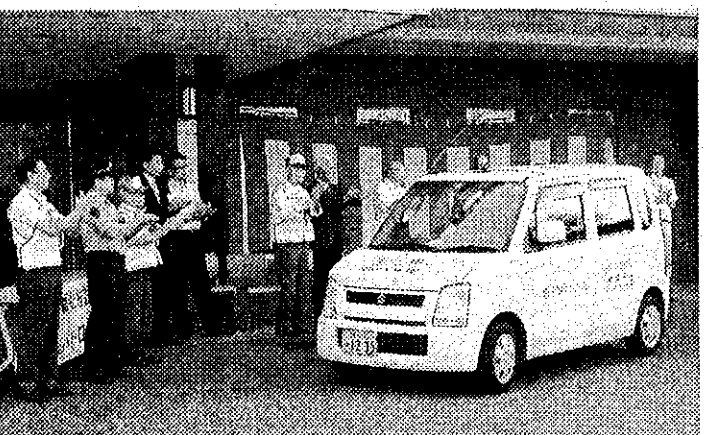
9月27日には羽沢町の特

練習帆船「海王丸」

大さん橋から出港

実習生118人乗せ

【中】横浜港大さん橋国
際客船ターミナル（横浜市
中区）に停泊していた練習
帆船「海王丸」が3日、実



養ホームで青色回転灯装備
車（青パト）の出発式を実
施し写真。神奈川署や自治
会などから関係者約40人が
参加し、安全・安心な街へ
決意を新たにした。今後、
区内の障害者福祉施設など
にも加入を呼び掛ける。

の基礎技術やシーマンシッ
プを身に付けていく。

午後2時ごろ、海王丸が
岸壁を離れると「帽振れ」
の船長の号令で実習生が一
斉に黄色い帽子を振った。
大さん橋には保護者や帆船
ファンらが訪れ、手を振っ
て航海の無事を祈ってい

思いやりを福祉寄付金に

神奈川新聞厚生文化事業団

お問い合わせ ☎ 045 (222) 0615